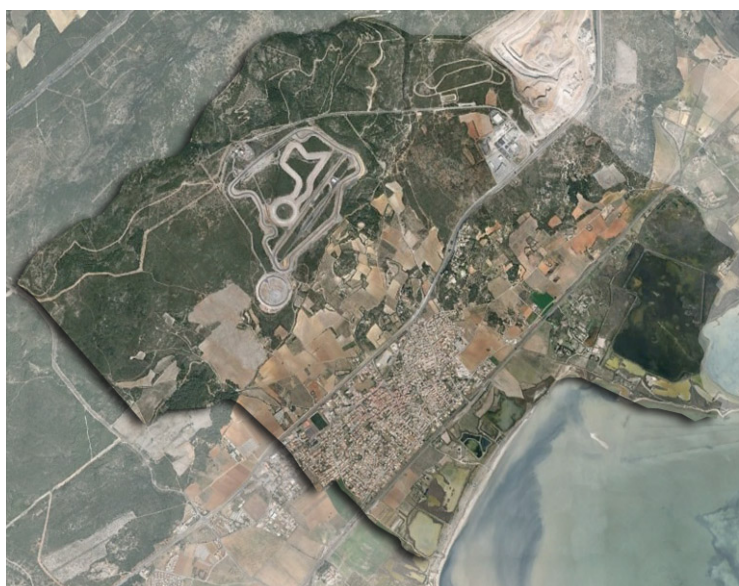


COMMUNE DE MIREVAL

Département de l'Hérault (34)

6.2

Périmètres où s'applique le droit de préemption urbain



Approbation de la révision générale du POS : DCM du 3 février 1995

Prescription d'élaboration du PLU : DCM du 10 juillet 2014

Arrêt du projet de PLU : DCM du 20 septembre 2016

Septembre 2016