

# PLAN LOCAL D'URBANISME (PLU)

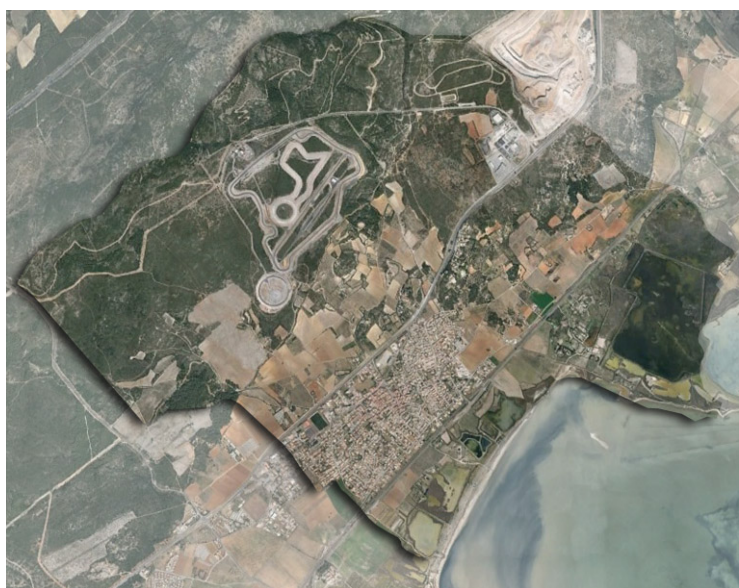


## COMMUNE DE MIREVAL

*Département de l'Hérault (34)*

6.7

### Risques sismiques



**Approbation de la révision générale du POS** : DCM du 3 février 1995

**Prescription d'élaboration du PLU** : DCM du 10 juillet 2014

**Arrêt du projet de PLU** : DCM du 20 septembre 2016

**Approbation du PLU** : DCM du

**ADELE-SFI**  
434 rue Etienne Lenoir  
30 900 Nîmes  
Tél./Fax : 04 66 64 01 74  
adelesfi@wanadoo.fr  
www.adele-sfi.com

ADELE  
**SFI**  
urbanisme

**Vu pour être annexé à la délibération du**