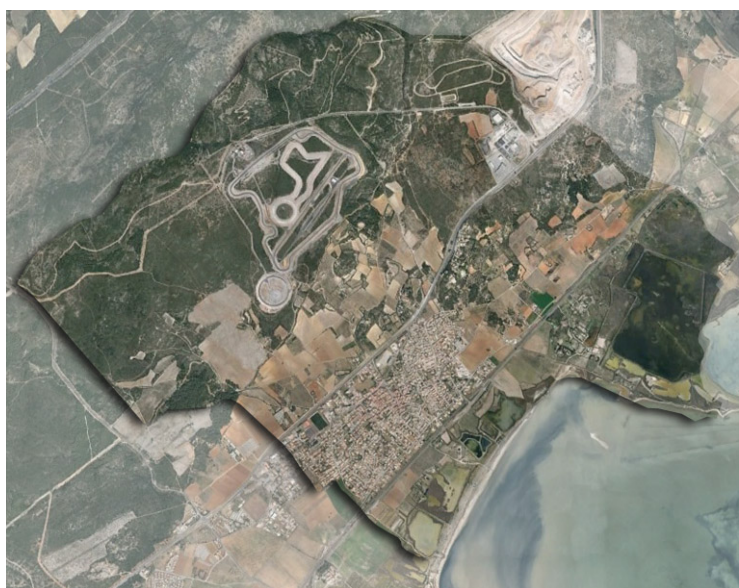


## COMMUNE DE MIREVAL

*Département de l'Hérault (34)*

6.1

### Liste des emplacements réservés



**Approbation de la révision générale du POS** : DCM du 3 février 1995

**Prescription d'élaboration du PLU** : DCM du 10 juillet 2014

**Arrêt du projet de PLU** : DCM du 20 septembre 2016

**Approbation du PLU** : DCM du

## LISTE DES EMPLACEMENTS RESERVES

N°	Désignation	Bénéficiaire	Superficie (en m <sup>2</sup> )
1	Doublement de la RD612	Département	2 121 m <sup>2</sup>
2	Aménagement du carrefour d’entrée de ville et d’une desserte sécurisée du quartier de la Baussas	Département	32 359 m <sup>2</sup>
3	Elargissement de l’Avenue de Villeneuve Rectification et calibrage à 9 m de plateforme (chaussée de 6 m, 2 accotements de 1,5 m). Emprise moyenne de 10m.	Département	613 m <sup>2</sup>
4	Elargissement de l’Avenue Gambetta Calibrage à 9m de plateforme (chaussée de 6m, 2 accotements de 1,5m). Emprise moyenne de 10m.	Département	209 m <sup>2</sup>
5	Elargissement de l’avenue du Maupas Calibrage à 10m de plateforme ; Emprise de 10m	Commune	2 079 m <sup>2</sup>
6	Extension du foyer des Campagnes	Commune	325 m <sup>2</sup>
7	Elargissement du chemin de Recouly Calibrage à 10m de plateforme Emprise de 10 m	Commune	1 361 m <sup>2</sup>
8	Création d’un chemin le long du fossé de la Courren Emprise de 2 m en bordure du fossé	Commune	439 m <sup>2</sup>
9	Création d’un espace public et d’un cheminement piéton	Commune	1 953 m <sup>2</sup>
10	Elargissement du chemin de l’Octroi Emprise portée à 10m	Commune	1 131 m <sup>2</sup>
11	Elargissement du chemin de la Theulière : a) 4m d’emprise par rapport à l’alignement existant b) Liaison vers avenue de Verdun – 8 m emprise totale, soit 3 m de réservation par rapport à l’alignement existant.	Commune	12a : 1 050 m <sup>2</sup> 12b : 505 m <sup>2</sup>
12	Emplacement réservé pour la réalisation de logements locatifs sociaux (100%)	Commune	1 155 m <sup>2</sup>